

Bestuhlungs- und Rettungsplan

Verhalten im Brandfall Ruhe bewahren

- 1. Alarm melden** **Feuerwehr 112**
WER meldet?
WAS ist passiert?
WIE viele sind betroffen?
WO ist etwas passiert?
Warten auf Rückfrage
Brandmelder betätigen
- 2. In Sicherheit bringen**
Gefährdete Personen mitnehmen
Türen schließen
Gekennzeichneten Rettungswegen folgen
Anweisungen beachten
- 3. Löschversuch unternehmen** **Feuerlöscher benutzen**

Verhalten im Notfall Ruhe bewahren

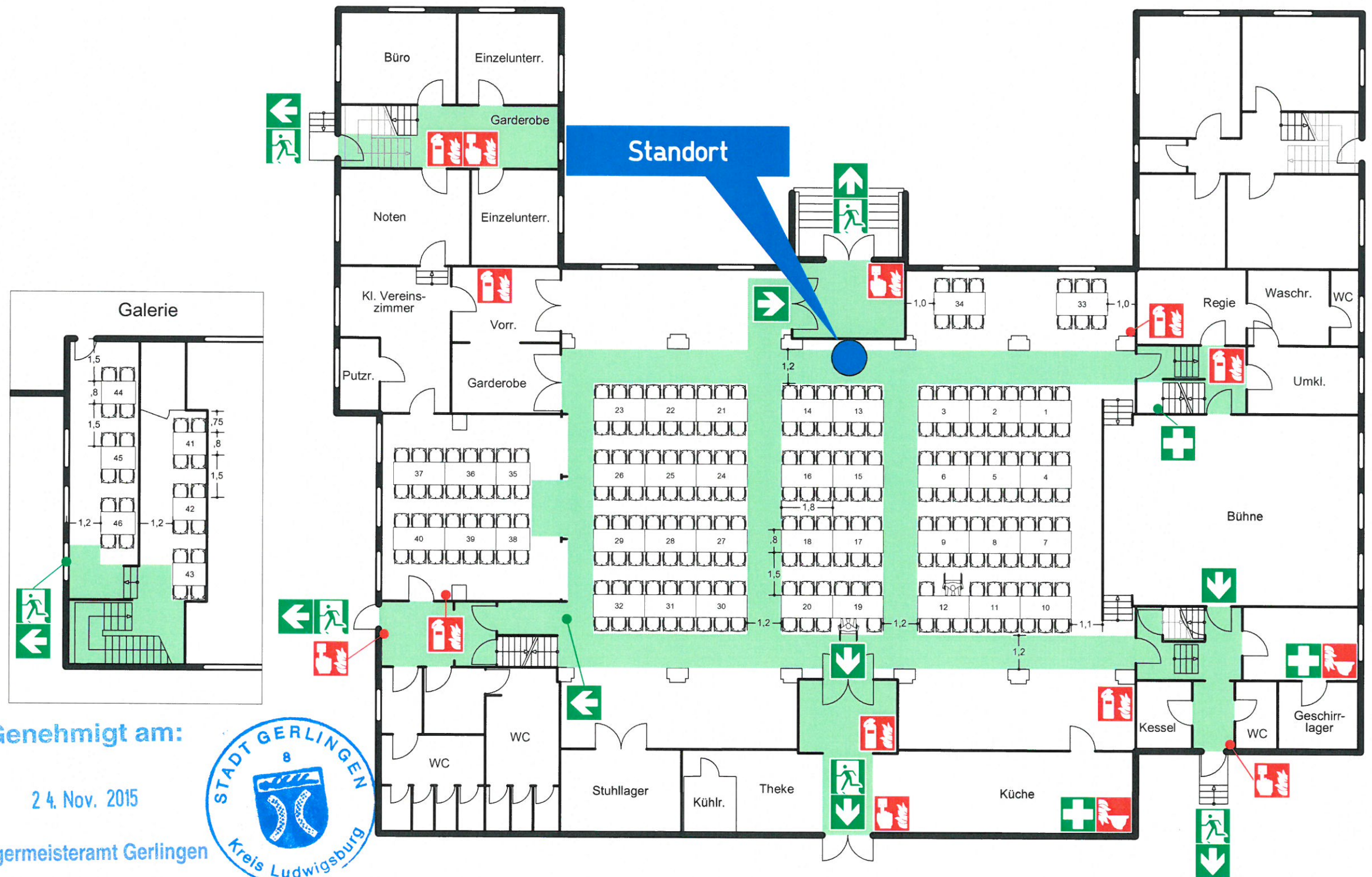
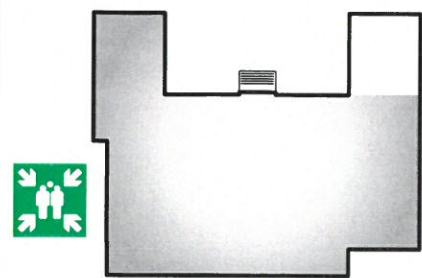
- 1. Alarm melden** **Rettungsdienst: 112**
WER meldet?
WAS ist passiert?
WIE viele sind betroffen?
WO ist etwas passiert?
Warten auf Rückfrage
- 2. Sofortmaßnahmen**
Anweisungen beachten
Gefahrenstelle absichern
Erste Hilfe leisten
Gefahr bekämpfen
- 3. In Sicherheit bringen**
Gefährdete Personen mitnehmen
Gekennzeichneten Rettungswegen folgen

EG: 38 Tische x 6 Pers.
2 Tische x 4 Pers.
= 236 Personen
2 Rollstuhlplätze (232)

Galerie: 6 Tische x 4 Pers.
= 24 Personen

Gesamtpersonenanzahl: 260

Übersichtsplan



Genehmigt am:

24. Nov. 2015

Bürgermeisteramt Gerlingen



Legende

- Standort
- Erste Hilfe
- Sammelstelle
- Notausgang mit Richtungspfeil
- Feuerlöscher
- Brandmelder
- Mittel und Geräte zur Brandbekämpfung
- Treppe
- Fluchtweg

Objekt: **Jahnhalle Gerlingen**
Hasenbergstr. 14, 70839 Gerlingen

Bestuhlungsplan
November 2015

Stockwerk: Erdgeschoss/Galerie
Plan-Nr.: 01_2494_al

Planersteller: **Voik**
Zeichenbüro
Ulrike Voik-Naumann
Heinrich-Hertz-Str. 4
77656 Offenburg
Tel.: 0781/939 98 88-0
Fax: 0781/939 98 88-9
Mobil: 0172/950 03 99

Bestuhlungs- und Rettungsplan

Verhalten im Brandfall

Ruhe bewahren

1. Alarm melden **Feuerwehr 112**

- WER meldet ?
- WAS ist passiert ?
- WIE viele sind betroffen ?
- WO ist etwas passiert ?
- Warten auf Rückfrage
- Brandmelder betätigen

2. In Sicherheit bringen



- Gefährdete Personen mitnehmen
- Türen schließen
- Gekennzeichneten Rettungswegen folgen
- Anweisungen beachten

3. Löschversuch unternehmen **Feuerlöscher benutzen**



Verhalten im Notfall

Ruhe bewahren

1. Alarm melden **Rettungsdienst: 112**

- WER meldet ?
- WAS ist passiert ?
- WIE viele sind betroffen ?
- WO ist etwas passiert ?
- Warten auf Rückfrage

2. Sofortmaßnahmen



- Anweisungen beachten
- Gefahrenstelle absichern
- Erste Hilfe leisten
- Gefahr bekämpfen

3. In Sicherheit bringen



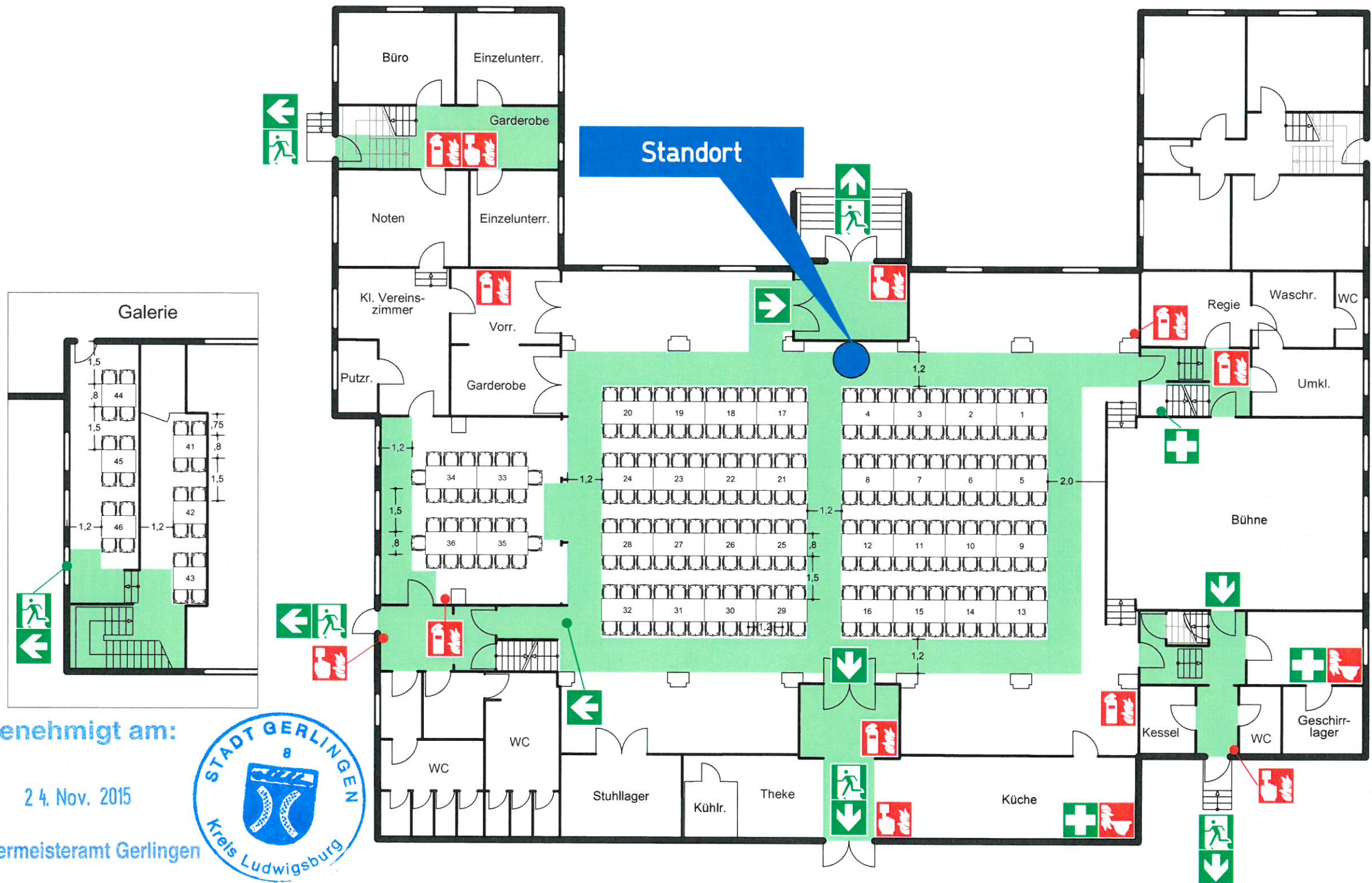
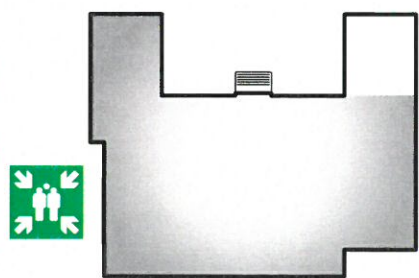
- Gefährdete Personen mitnehmen
- Gekennzeichneten Rettungswegen folgen

EG: 32 Tische x 6 Pers.
4 Tische x 7 Pers.
= **220 Personen**
2 Rollstuhlplätze (216)

Galerie: 6 Tische x 4 Pers.
= 24 Personen

Gesamtpersonenanzahl: 244

Übersichtsplan



Genehmigt am:

24. Nov. 2015

Bürgermeisteramt Gerlingen



Legende

- Standort
- Erste Hilfe
- Sammelstelle
- Notausgang mit Richtungspfeil
- Feuerlöscher
- Brandmelder
- Mittel und Geräte zur Brandbekämpfung
- Treppe
- Fluchtweg

Objekt: **Jahnhalle Gerlingen**
Hasenbergstr. 14, 70839 Gerlingen

Bestuhlungsplan
November 2015

Stockwerk: Erdgeschoss/Galerie
Plan-Nr.: 02_2494_al

Planersteller: **Voik**
Zeichenbüro
ULTRAVIS
info@voik-zeichenbuero.de
www.voik-zeichenbuero.de

Ulrike Volk-Naumann
Heinrich-Hertz-Str. 4
77856 Offenburg
Tel.: 0781/939 98 88-0
Fax: 0781/939 98 88-9
Mobil: 0172/950 03 99

Bestuhlungs- und Rettungsplan

Verhalten im Brandfall

Ruhe bewahren

- 1. Alarm melden**
 - Feuerwehr 112
 - WER meldet?
 - WAS ist passiert?
 - WE wie viele sind betroffen?
 - WO ist etwas passiert?
 - Warten auf Rückfrage
 - Brandmelder betätigen
- 2. In Sicherheit bringen**
 - Gefährdete Personen mitnehmen
 - Türen schließen
 - Gekennzeichneten Rettungswegen folgen
 - Anweisungen beachten
- 3. Löschversuch unternehmen**
 - Feuerlöscher benutzen

Verhalten im Notfall

Ruhe bewahren

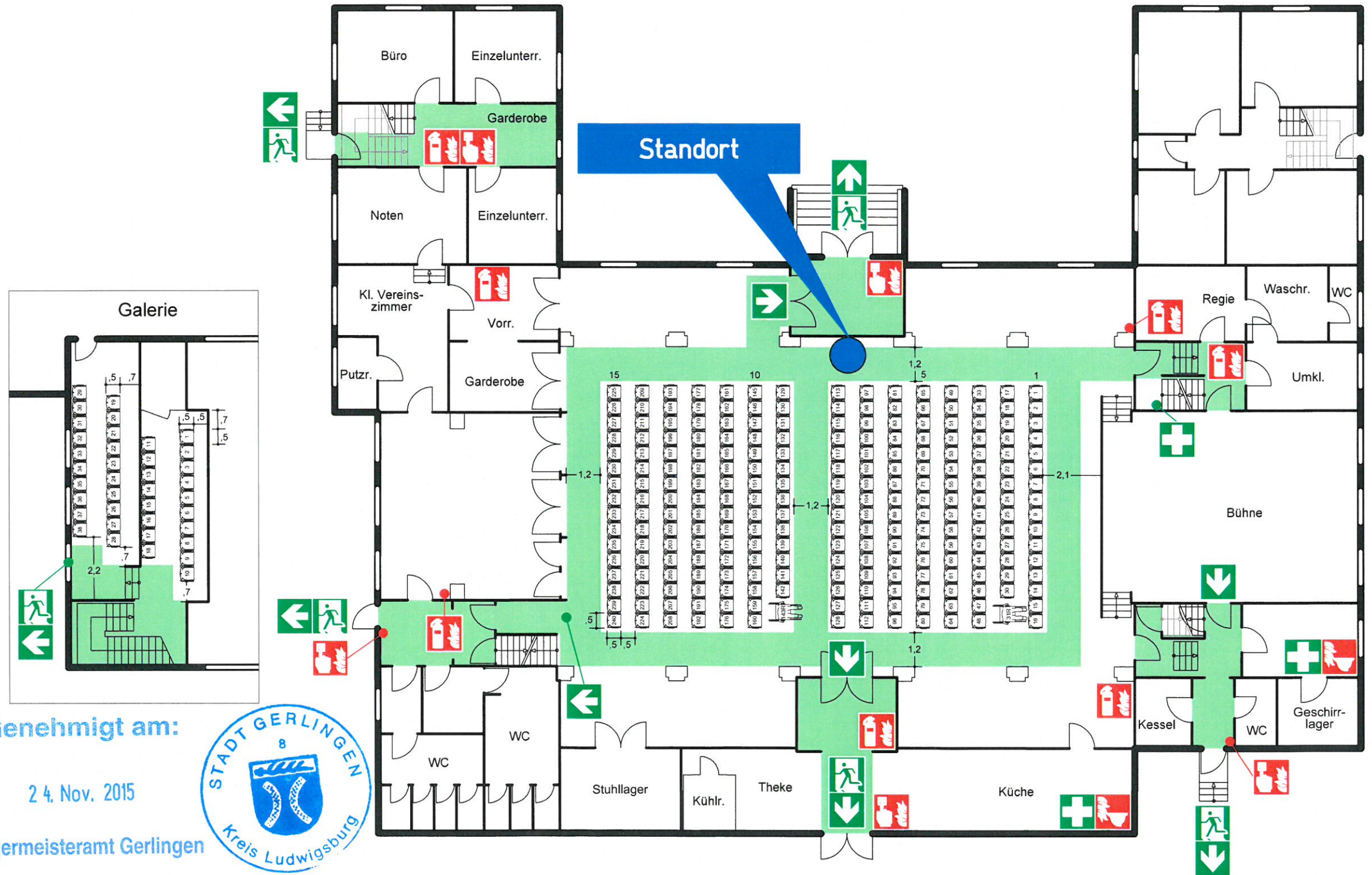
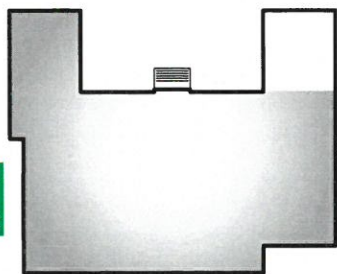
- 1. Alarm melden**
 - Rettungsdienst 112
 - WER meldet?
 - WAS ist passiert?
 - WE wie viele sind betroffen?
 - WO ist etwas passiert?
 - Warten auf Rückfrage
- 2. Sofortmaßnahmen**
 - Anweisungen beachten
 - Gefahrenstelle absichern
 - Erste Hilfe leisten
 - Gefahr bekämpfen
- 3. In Sicherheit bringen**
 - Gefährdete Personen mitnehmen
 - Gekennzeichneten Rettungswegen folgen

EG: 15 Reihen x 16 Pers.
= 240 Personen
2 Rollstuhlplätze (236)

Galerie: = 38 Personen

Gesamtpersonenanzahl: 278

Übersichtsplan



Genehmigt am:

24. Nov. 2015

Bürgermeisteramt Gerlingen



Legende

- Standort
- Erste Hilfe
- Sammelstelle
- Notausgang mit Richtungspfeil
- Feuerlöscher
- Brandmelder
- Mittel und Geräte zur Brandbekämpfung
- Brandmelder
- Treppe
- Fluchtweg

Objekt: **Jahnhalle Gerlingen**
Hasenbergstr. 14, 70839 Gerlingen

Bestuhlungsplan Stockwerk: Erdgeschoss/Galerie

Stand: November 2015 Plan-Nr.: 03_2494_al

Planersteller: **Volk Zeichenbüro**
Ulrike Volk-Naumann
Heinrich-Hertz-Str. 4
77656 Offenburg
Tel.: 0781/939 98 88-0
Fax: 0781/939 98 88-9
Mobil: 0172/950 03 99

Bestuhlungs- und Rettungsplan

Verhalten im Brandfall

Ruhe bewahren

- 1. Alarm melden** **Feuerwehr 112**
 WER meldet?
 WAS ist passiert?
 WIE viele sind betroffen?
 WO ist etwas passiert?
 Warten auf Rückfrage
 Brandmelder betätigen
- 2. In Sicherheit bringen**
 Gefährdete Personen mitnehmen
 Türen schließen
 Gekennzeichneten Rettungswegen folgen
 Anweisungen beachten
- 3. Löschversuch unternehmen** **Feuerlöscher benutzen**

Verhalten im Notfall

Ruhe bewahren

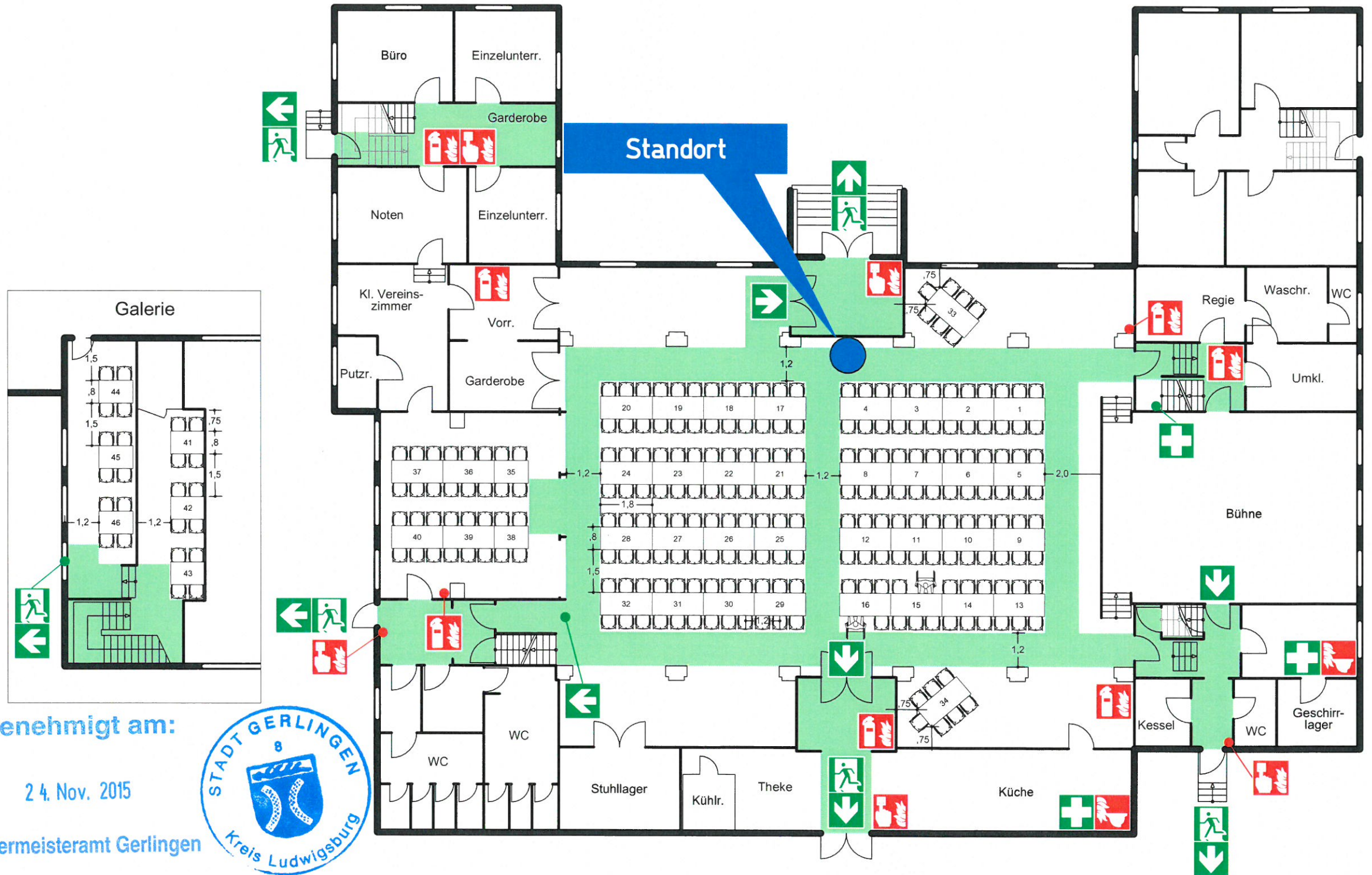
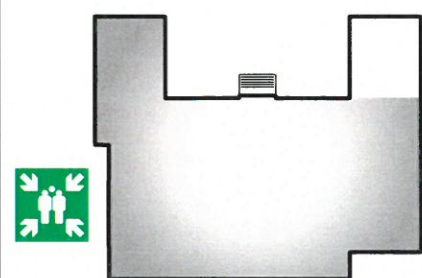
- 1. Alarm melden** **Rettungsdienst: 112**
 WER meldet?
 WAS ist passiert?
 WIE viele sind betroffen?
 WO ist etwas passiert?
 Warten auf Rückfrage
- 2. Sofortmaßnahmen**
 Anweisungen beachten
 Gefahrenstelle absichern
 Erste Hilfe leisten
 Gefahr bekämpfen
- 3. In Sicherheit bringen**
 Gefährdete Personen mitnehmen
 Gekennzeichneten Rettungswegen folgen

EG: 36 Tische x 6 Pers.
 2 Tische x 7 Pers.
 2 Tische x 4 Pers.
 = 238 Personen
 2 Rollstuhlplätze (234)

Galerie: 6 Tische x 4 Pers.
 = 24 Personen

Gesamtpersonenanzahl: 262

Übersichtsplan



Genehmigt am:

24. Nov. 2015

Bürgermeisteramt Gerlingen



Legende

- Standort
- Erste Hilfe
- Sammelstelle
- Notausgang mit Richtungspfeil
- Feuerlöscher
- Brandmelder
- Mittel und Geräte zur Brandbekämpfung
- Treppe
- Fluchtweg

Objekt: **Jahnhalle Gerlingen**
 Hasenbergstr. 14, 70839 Gerlingen
 Stockwerk: Erdgeschoss/Galerie
 Bestuhlungsplan
 Stand: November 2015
 Plan-Nr.: 04_2494_al
 Planersteller: **Voik**
 Zeichenbüro
 info@voik-zeichenbuero.de
 www.voik-zeichenbuero.de
 Ulrike Volk-Naumann
 Heinrich-Hertz-Str. 4
 77556 Offenburg
 Tel.: 0781/939 98 88-0
 Fax: 0781/939 98 88-9
 Mobil: 0172/950 03 99