

Bestuhlungs- und Rettungsplan

Legende

- Standort
- Sammelstelle
- Krankentrage
- Automatisierter externer Defibrillator
- Richtungsangabe
- Notausgang
- Erste Hilfe
- Feuerlöscher
- Brandmelder
- Fluchtweg
- Treppe

Übersichtsplan

am Rathausplatz



Verhalten im Notfall
Ruhe bewahren

- 1. Alarm melden** **Rettensdienst: 112**
WER meldet?
WAS ist passiert?
WIE viele sind betroffen?
WO ist etwas passiert?
Warten auf Rückfrage
- 2. Sofortmaßnahmen**
Anweisungen beachten
Gefahrenstelle absichern
Erste Hilfe leisten
Gefahr bekämpfen
- 3. In Sicherheit bringen**
Gefährdete Personen mitnehmen
Gekennzeichneten Rettungswegen folgen
Keinen Aufzug benutzen

Verhalten im Brandfall
Ruhe bewahren

- 1. Alarm melden** **Feuerwehr 112**
WER meldet?
WAS ist passiert?
WIE viele sind betroffen?
WO ist etwas passiert?
Warten auf Rückfrage
Brandmelder betätigen
- 2. In Sicherheit bringen**
Gefährdete Personen mitnehmen
Türen schließen
Gekennzeichneten Rettungswegen folgen
Keinen Aufzug benutzen
Anweisungen beachten
- 3. Löschversuch unternehmen**
Feuerlöscher benutzen

Objekt: **Stadthalle Gerlingen** **C1**
Hauptstraße 48+50, 70839 Gerlingen

Gebäude: Mehrzweckhalle Stockwerk: Erdgeschoss

Stand: 09/2020 Plan-Nr.: 2259_BS_17_no

Planersteller:

Volk
Brandschutz
und mehr
info@volk-zeichenbustro.de
www.volk-zeichenbustro.de

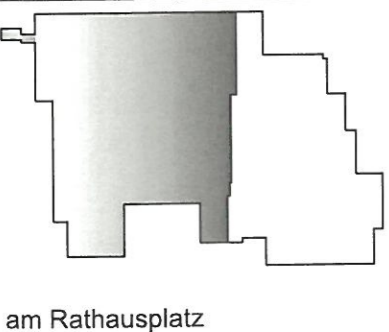
Ulrike Volk-Naumann
Raiffeisenstraße 1a
77656 Offenburg-Zunsweier
Tel.: 0751/939 98 88-0
Fax: 0751/939 98 88-9
Mobil: 0172/950 03 99

Bestuhlungs- und Rettungsplan

Legende

-  Standort
-  Sammelstelle
-  Krankentrage
-  Automatisierter externer Defibrillator
-  Richtungsangabe
-  Notausgang
-  Erste Hilfe
-  Feuerlöscher
-  Brandmelder
-  Fluchtweg
-  Treppe


Übersichtsplan



am Rathausplatz



Verhalten im Notfall
Ruhe bewahren

1. Alarm melden  **Rettungsdienst: 112**
WER meldet?
WAS ist passiert?
WIE viele sind betroffen?
WO ist etwas passiert?
Warten auf Rückfrage
2. Sofortmaßnahmen 
Anweisungen beachten
Gefahrenstelle absichern
Erste Hilfe leisten
Gefahr bekämpfen
3. In Sicherheit bringen 
Gefährdete Personen mitnehmen
Gekennzeichneten Rettungswegen folgen
Keinen Aufzug benutzen

Verhalten im Brandfall
Ruhe bewahren

1. Alarm melden  **Feuerwehr 112**
WER meldet?
WAS ist passiert?
WIE viele sind betroffen?
WO ist etwas passiert?
Warten auf Rückfrage
Brandmelder betätigen
2. In Sicherheit bringen 
Gefährdete Personen mitnehmen
Türen schließen
Gekennzeichneten Rettungswegen folgen
Keinen Aufzug benutzen
Anweisungen beachten
3. Löschversuch unternehmen 
Feuerlöscher benutzen

Objekt: **Stadthalle Gerlingen**
Hauptstraße 48+50, 70839 Gerlingen **C2**

Gebäude: Mehrzweckhalle Stockwerk: Erdgeschoss

Stand: 10/2020 Plan-Nr.: 2259_BS_17_no

Planersteller:

Volk
Brandschutz und mehr
info@volk-zusammenbau.de
www.volk-zusammenbau.de

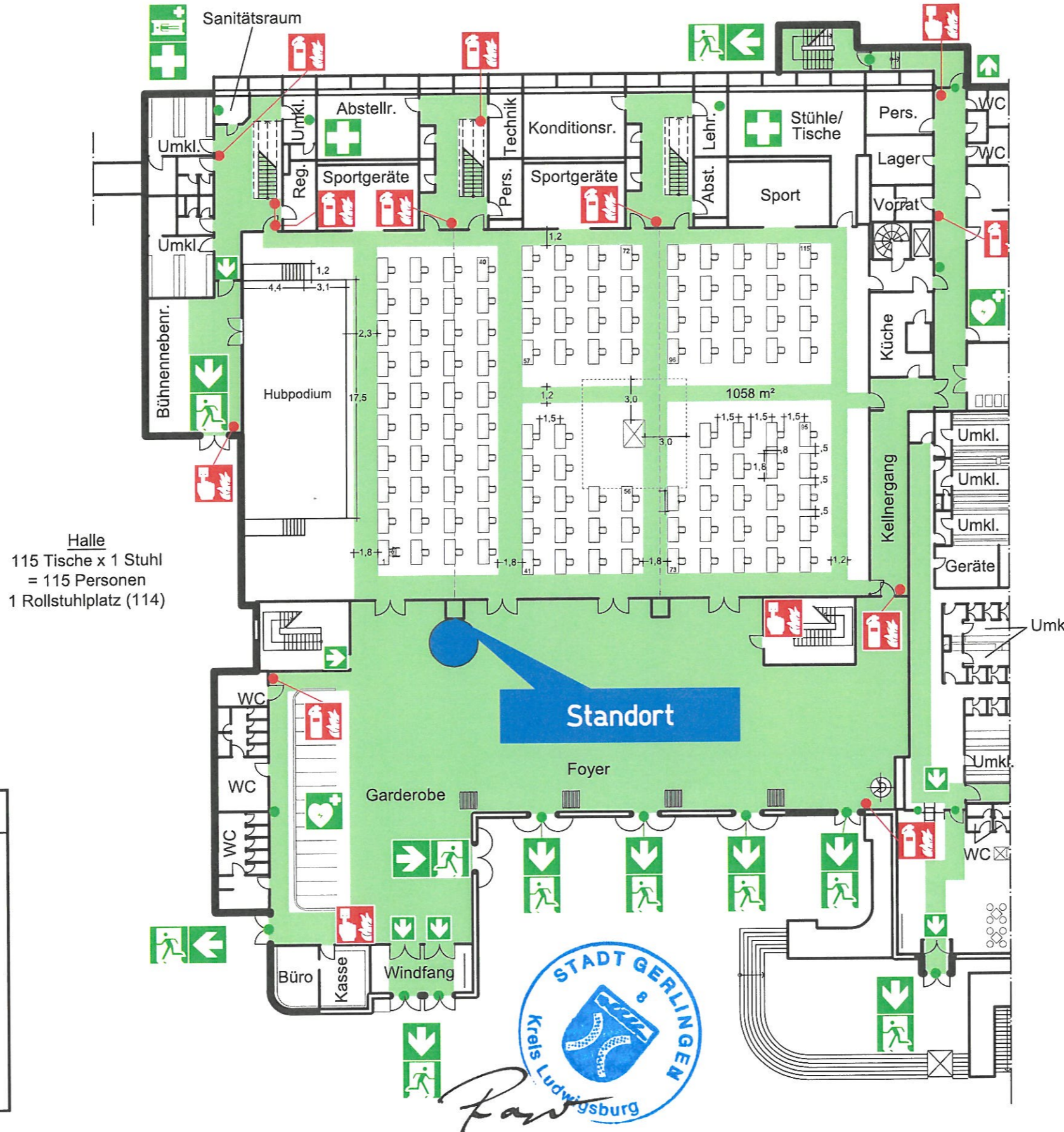
Ulrike Volk-Naumann
Raiffeisenstraße 1a
77656 Offenburg-Zunsweier
Tel.: 0781/939 98 08-0
Fax: 0781/939 98 03-9
Mobil: 0172/350 03 99



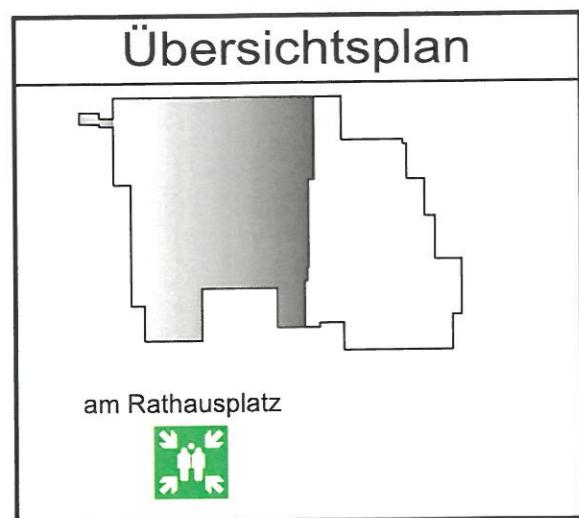
Bestuhlungs- und Rettungsplan

Legende

-  Standort
-  Sammelstelle
-  Krankentrage
-  Automatisierter externer Defibrillator
-  Richtungsangabe
-  Notausgang
-  Erste Hilfe
-  Feuerlöscher
-  Brandmelder
-  Fluchtweg
-  Treppe



Halle
115 Tische x 1 Stuhl
= 115 Personen
1 Rollstuhlplatz (114)



Verhalten im Notfall
Ruhe bewahren

1. Alarm melden Rettungsdienst: 112
 WER meldet ?
 WAS ist passiert ?
 WIE viele sind betroffen ?
 WO ist etwas passiert ?
 Warten auf Rückfrage
2. Sofortmaßnahmen 
 Anweisungen beachten
 Gefahrenstelle absichern
 Erste Hilfe leisten
 Gefahr bekämpfen
3. In Sicherheit bringen 
 Gefährdete Personen mitnehmen
 Gekennzeichneten Rettungswegen folgen
 Keinen Aufzug benutzen

Verhalten im Brandfall
Ruhe bewahren

1. Alarm melden Feuerwehr 112
 WER meldet ?
 WAS ist passiert ?
 WIE viele sind betroffen ?
 WO ist etwas passiert ?
 Warten auf Rückfrage
 Brandmelder betätigen
2. In Sicherheit bringen 
 Gefährdete Personen mitnehmen
 Türen schließen
 Gekennzeichneten Rettungswegen folgen
 Keinen Aufzug benutzen
 Anweisungen beachten
3. Löschversuch unternehmen 
 Feuerlöscher benutzen

Objekt: Stadthalle Gerlingen
Hauptstraße 48+50, 70839 Gerlingen C3

Gebäude: Mehrzweckhalle Stockwerk: Erdgeschoss

Stand: 10/2020 Plan-Nr.: 2259_BS_17_no

Planersteller:



www.volk-zeichenbuero.de

Ulrike Volk-Naumann
 Raiffeisenstraße 1a
 77656 Ollenburg-Zunsweier
 Tel.: 0781-939 88 44-0
 Fax: 0781-939 88 83-9
 Mobil: 0172-950 03 99